

がん診療連携拠点病院 院内がん登録2018年症例集計

●全登録数、全体、県、自施設、症例区分(2015年症例公開データとの比較)

症例区分は、がん拠点連携拠点病院が、がんの診断から再発治療までの一連の流れの中で、主にごとの役割をはたしているかを推察するための項目の一つです。

	全登録数	集計登録数	診断のみ	自施設 診断自 施設治 療	他施設 診断自 施設治 療	他施設 初回治 療開始 後	自施設 診断自 施設治 療継続	他施設 診断自 施設治 療継続	剖検の み	その他
全体(2015年)	702,866	675,314	39,269	417,605	147,424	70,738	-	-	278	27,552
県 (2015年)	7,663	7,611	476	4,900	1,512	723	-	-	-	42
自施設(2018年)	772	772	39	413	111	173	-	24	0	-
自施設(2017年)	740	740	48	394	115	177	-	-	0	-
自施設(2016年)	760	760	51	357	140	204	-	-	0	-
自施設(2015年)	674	674	20	359	125	170	-	-	0	0
自施設(2014年)	689	689	32	385	117	154	-	-	0	0
自施設(2013年)	663	663	16	381	153	113	-	-	0	0
自施設(2012年)	657	657	20	358	191	88	-	-	0	0
自施設(2011年)	608	605	20	361	154	70	-	-	0	-
自施設(2010年)	585	585	27	326	195	37	-	-	0	0

●男女別

	全登録数	男性	女性	男女比
全体(2015年)	702,866	392,880	309,986	1.26
県 (2015年)	7,611	4,486	3,125	1.43
自施設(2018年)	772	438	334	1.76
自施設(2017年)	740	462	278	1.66
自施設(2016年)	760	459	301	1.52
自施設(2015年)	674	378	296	1.27
自施設(2014年)	689	382	307	1.24
自施設(2013年)	663	399	264	1.51
自施設(2012年)	657	391	266	1.46
自施設(2011年)	608	358	250	1.43
自施設(2010年)	585	328	257	1.27

●診断時住所

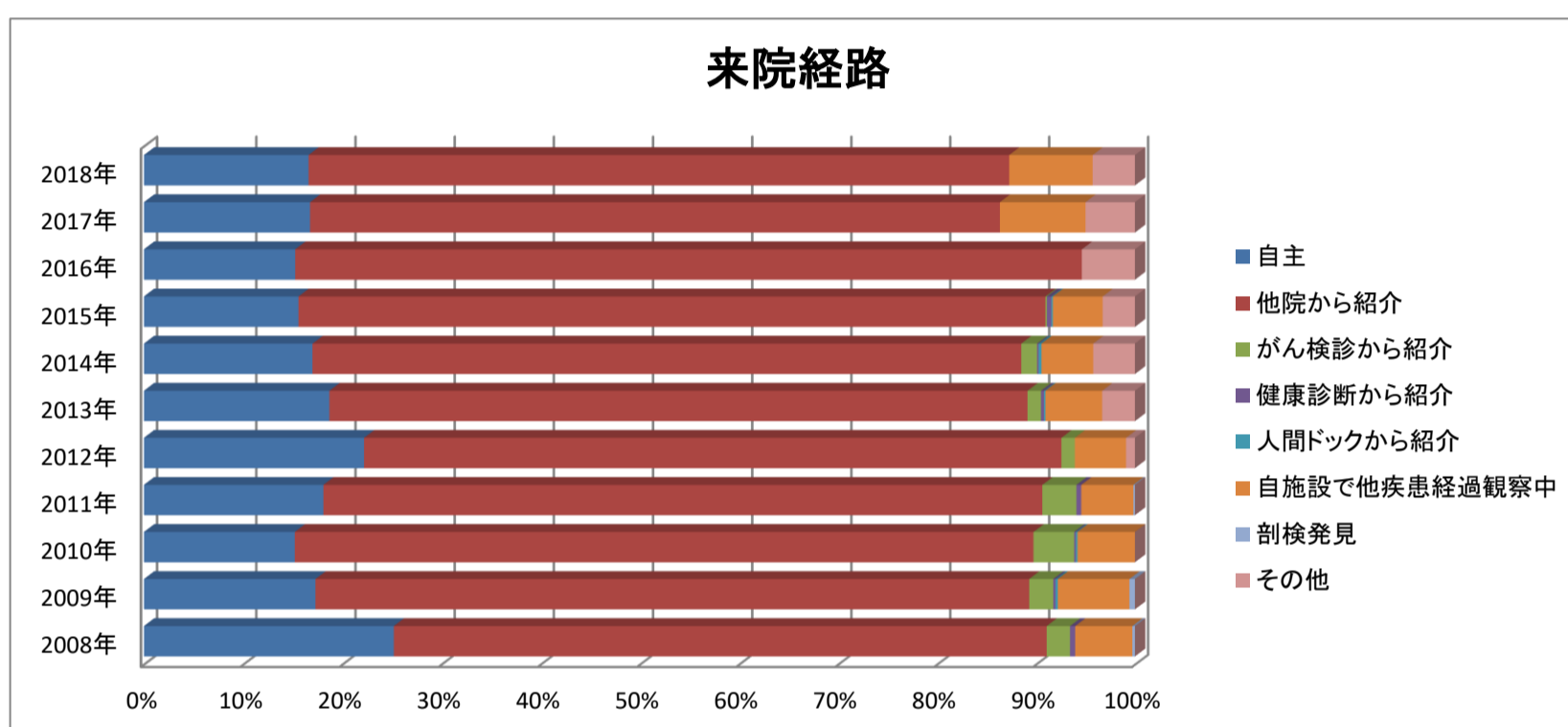
登録患者の診断時住所と自施設で診断もしくは初回治療を受けた割合

	2009年	2010年	2011年	2012年	2013年	2014年	2015年	2016年	2017年	2018年
和歌山県	419	567	597	636	647	679	659	748	734	756
その他	15	18	11	21	16	-	15	12	-	16
合計	434	585	608	657	663	689	674	760	734	772
(全国平均)	92%	92%	91%	91.7%	91.7%	91.80%	91.80%	92.20%	92.20%	97.92%

●来院経路

来院経路は、患者がどのような経路を経て自施設を受診したかを把握し、拠点病院が地域においてどのような機能を担っているかを、他の医療機関との関連から推察するための項目である。

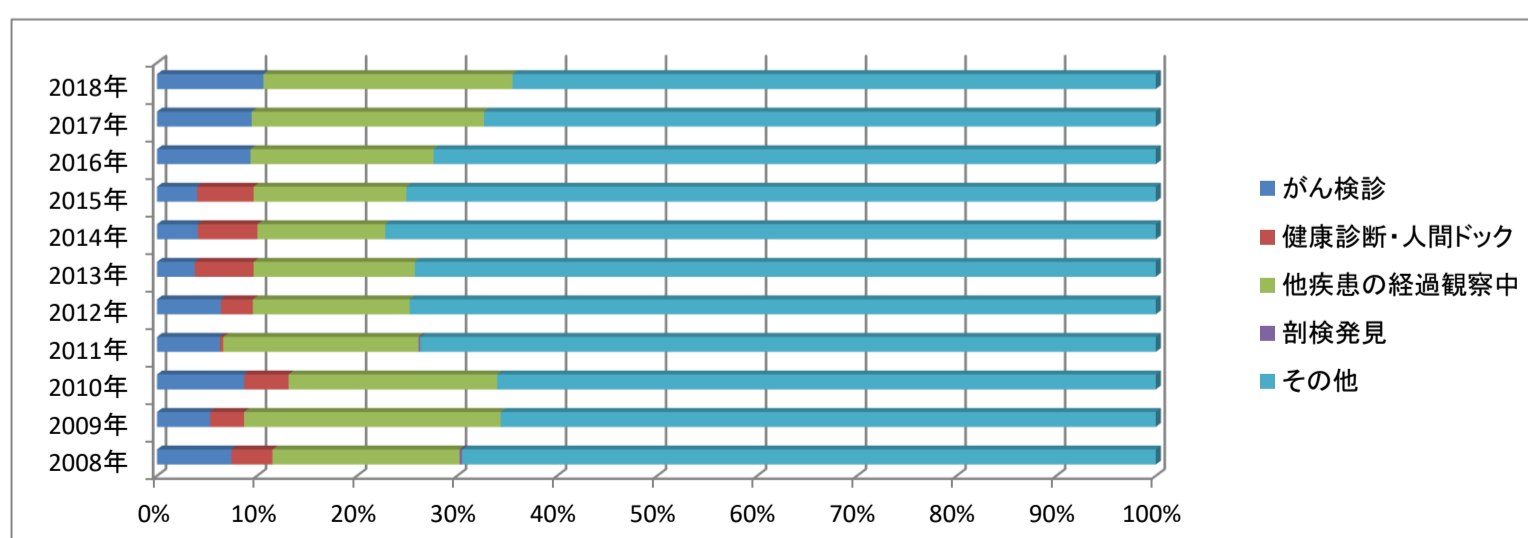
	2008年	2009年	2010年	2011年	2012年	2013年	2014年	2015年	2016年	2017年	2018年
自主	25.2%	17.33%	15.21%	18.09%	22.22%	18.70%	17%	15.58%	14.21%	16.75%	16.60%
他院から紹介	65.9%	72.13%	74.52%	72.53%	70.47%	70.44%	71.51%	75.37%	73.95%	69.59%	70.69%
がん検診から紹介	2.4%	2.44%	4.10%	3.45%	1.36%	1.36%	1.60%	0.15%			
健康診断から紹介	0.5%	0.23%	0.17%	0.49%	0%	0.30%	0.15%	0.44%			
人間ドックから紹介	0%	0.23%	0.17%	0%	0%	0.15%	0.29%	0.15%			
自施設で他疾患経過観察中	5.8%	7.25%	5.81%	5.26%	5.18%	5.74%	5.23%	5.04%	6.84%	8.65%	8.43%
剖検発見	0.3%	0.56%	0.00%	0.16%	0%	0%	0%	0%	0%	0%	0%
その他	0%	0%	0%	0%	0.90%	3.31%	4.22%	3.27%	5.00%	5.00%	4.28%



●発見経緯

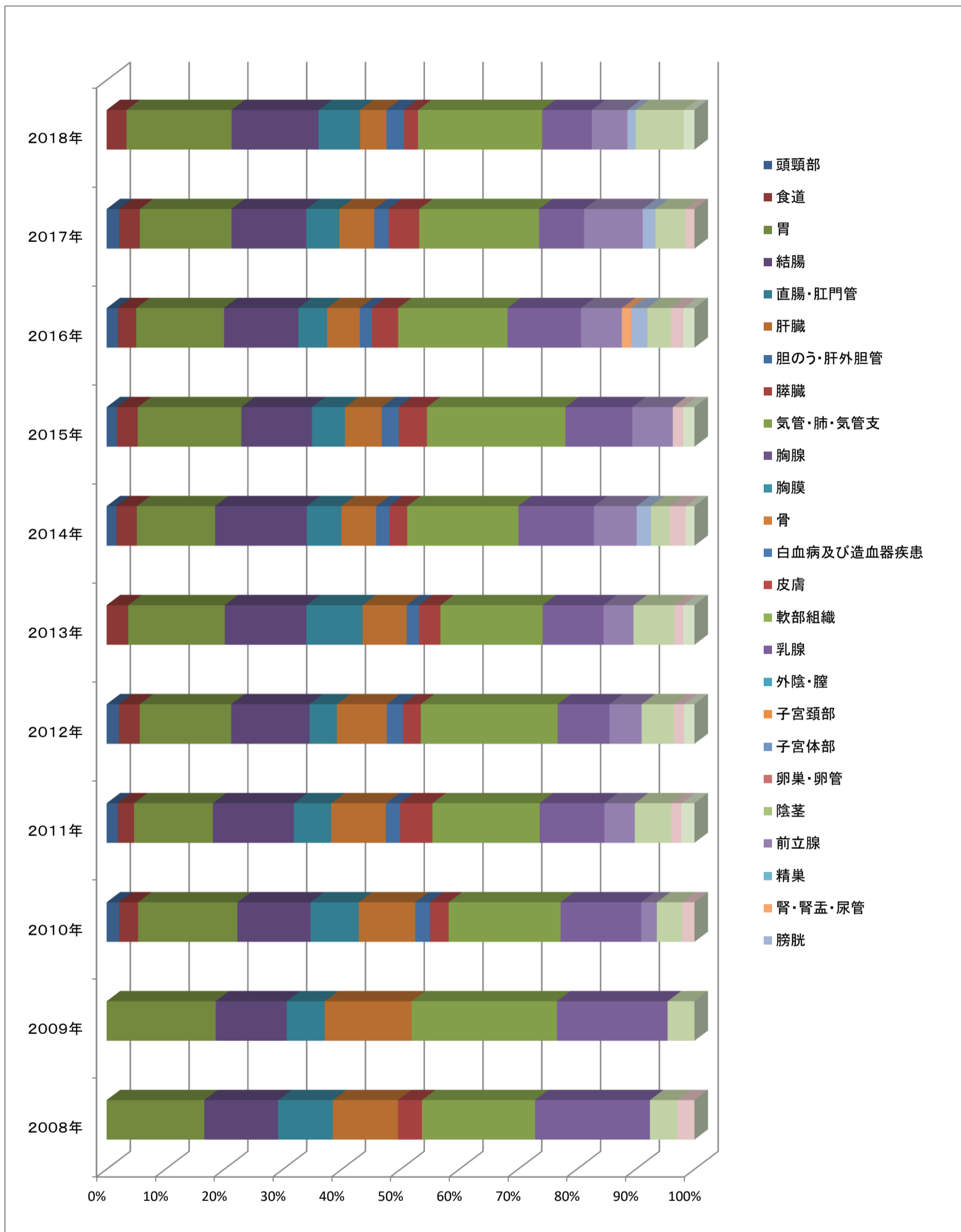
発見経緯は来院経路とは異なり、当該腫瘍が診断される発端となった状況を把握するための項目である。

	2008年	2009年	2010年	2011年	2012年	2013年	2014年	2015年	2016年	2017年	2018年
がん検診	7.43%	5.29%	8.71%	6.10%	6.39%	3.77%	4.07%	4.01%	9.34%	9.46%	10.64%
健康診断・人間ドック	4.10%	3.38%	4.44%	0.31%	3.19%	5.88%	5.96%	5.64%			
他疾患の経過観察中	18.71%	25.57%	20.85%	18.91%	15.68%	16.14%	12.79%	15.28%	18.30%	23.24%	24.90%
剖検発見	0.25%	0%	0%	0.16%	0%	0%	0%	0%	0%	0%	0%
その他	69.48%	65.43%	65.98%	71.38%	74.74%	74.21%	77.18%	75.07%	72.36%	67.30%	64.46%



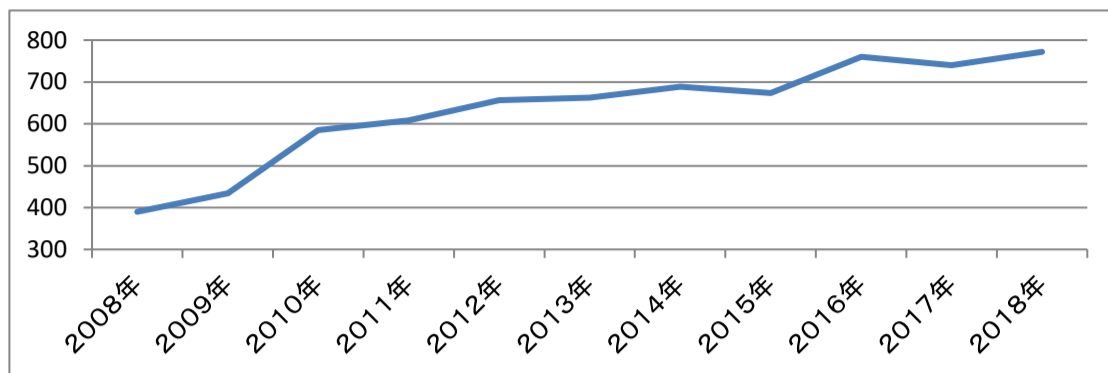
●部位別件数

	2008年	2009年	2010年	2011年	2012年	2013年	2014年	2015年	2016年	2017年	2018年
頭頸部	-	-	12	11	13	-	11	11	14	15	-
食道	-	-	18	16	22	23	23	22	23	24	24
胃	57	69	95	78	97	103	88	110	110	108	127
結腸	43	45	70	80	83	87	103	75	93	88	105
直腸・肛門管	32	24	46	37	29	60	39	35	36	39	50
肝臓	38	55	54	54	53	47	39	39	41	41	32
胆のう・肝外胆管	-	-	14	14	17	13	15	18	15	17	21
膵臓	14	-	18	32	19	23	20	30	33	36	17
気管・肺・気管支	66	92	107	106	145	109	125	147	137	141	150
胸腺	0	-	0	0	0	-	-	0	0	-	-
胸膜	-	0	-	-	-	0	0	0	0	-	-
骨	-	0	-	0	0	-	-	-	0	-	-
白血病及び造血器疾患	-	-	-	-	-	-	-	-	-	-	-
皮膚	-	-	-	-	-	-	-	-	-	-	-
軟部組織	-	0	-	-	-	-	-	-	-	0	-
乳腺	67	70	77	64	55	65	85	71	92	53	60
外陰・膣	0	0	0	0	0	0	0	-	0	0	-
子宮頸部	-	-	-	-	-	-	-	-	-	-	-
子宮体部	-	0	-	-	-	-	-	-	0	-	-
卵巣・卵管	0	0	0	-	-	0	-	-	-	-	-
陰茎	0	0	0	0	0	0	0	0	0	-	0
前立腺	-	-	15	30	34	32	48	43	51	69	43
精巣	0	0	0	0	0	-	0	0	0	0	0
腎・腎盂・尿管	-	-	-	-	-	-	-	-	12	-	-
膀胱	0	-	-	-	-	-	16	-	20	15	10
眼部	0	0	0	0	-	0	0	0	0	0	0
頭蓋内腫瘍	16	17	24	36	34	43	21	-	29	35	58
脊髄・脳神経・他の中枢神経	0	0	0	0	0	0	0	0	0	-	0
甲状腺	0	-	-	0	-	-	-	-	-	-	-
副腎および他の内分泌器官	0	0	0	0	0	0	0	0	0	0	-
リンパ節	0	0	0	-	0	0	0	-	0	-	-
悪性リンパ腫	10	-	12	10	11	10	18	11	16	11	-
その他の部位	-	-	-	13	11	12	10	12	14	-	13
合計	390	434	585	608	657	663	689	674	760	740	772



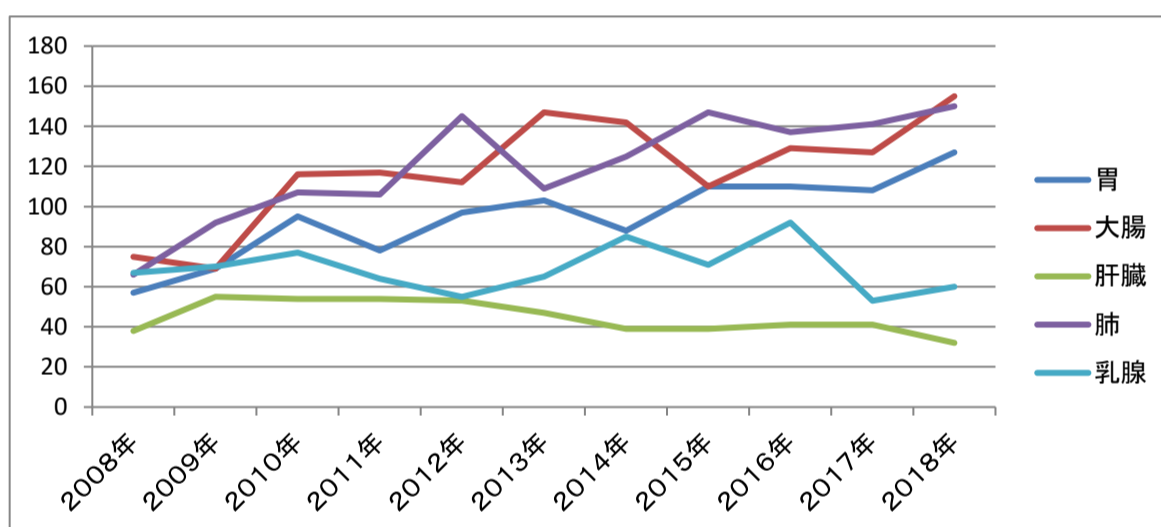
●全登録数の推移

2008年	2009年	2010年	2011年	2012年	2013年	2014年	2015年	2016年	2017年	2018年
390	434	585	608	657	663	689	674	760	740	772

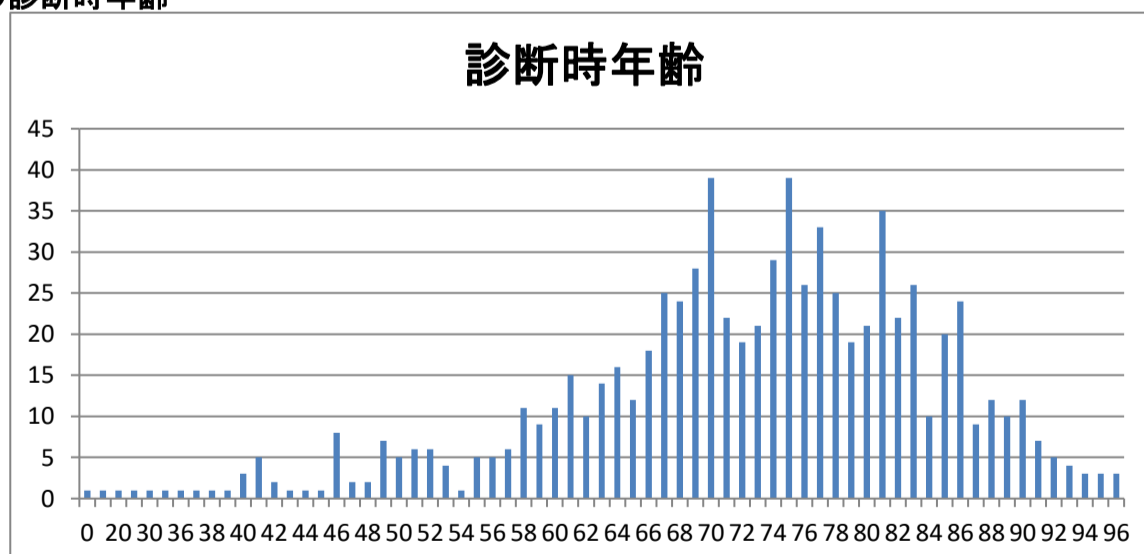


●5部位登録件数

	2008年	2009年	2010年	2011年	2012年	2013年	2014年	2015年	2016年	2017年	2018年
胃	57	69	95	78	97	103	88	110	110	108	127
大腸	75	69	116	117	112	147	142	110	129	127	155
肝臓	38	55	54	54	53	47	39	39	41	41	32
肺	66	92	107	106	145	109	125	147	137	141	150
乳腺	67	70	77	64	55	65	85	71	92	53	60



●診断時年齢



●UICC TNM 分類治療前ステージ別登録数の割合(2015年公開データ)

1、胃	O期	I期	II期	III期	IV期	不明	空欄	術前集計対象合計
2018年	0.0	64.6	6.3	8.7	13.4	7.1	0.0	127
2015年	0.0	63.2	10.7	7.3	13.7	4.9	0.0	65691
2014年	0.0	63.0	10.7	8.1	13.7	4.5	0.0	64776
2013年	0.0	63.4	10.9	7.7	13.6	4.4	0.0	64905
2012年	0.1	61.9	11.2	8.1	14.2	4.6	0.0	62701
2011年	0.1	64.8	7.9	6.5	16.7	4.1	0.0	60089
2010年	0.1	64.8	7.8	6.9	16.2	4.2	0.0	58443
2009年	0.1	63.7	7.9	7.8	15.9	4.6	0.0	54229
2、大腸	O期	I期	II期	III期	IV期	不明	空欄	術前集計対象合計
2018年	25.3	18.2	19.5	15.6	10.4	11.0	0.0	155
2015年	13.8	20.4	15.3	18.3	13.0	19.2	0.0	85111
2014年	14.3	20.6	15.9	17.8	13.3	18.1	0.0	81193
2013年	14.7	20.8	15.9	18.5	13.3	16.8	0.0	78323
2012年	13.7	21.1	16.4	18.4	13.7	16.7	0.0	72268
2011年	13.7	21.4	17.0	18.6	14.0	15.3	0.0	67542
2010年	13.6	21.8	17.4	18.7	14.0	14.5	0.0	63636
2009年	13.6	22.4	17.3	19.3	13.9	13.6	0.0	57301
3、肝臓	O期	I期	II期	III期	IV期	不明	空欄	術前集計対象合計
2018年	0.0	34.4	25.0	21.9	6.3	12.5	0.0	52
2015年	0.0	44.1	23.3	14.4	14.1	3.2	0.9	18267
2014年	0.0	43.5	24.4	14.9	13.2	3.1	0.8	18126
2013年	0.0	43.2	24.7	14.2	13.4	3.5	1.0	18484
2012年	0.0	42.2	25.5	15.1	12.7	2.7	1.9	18470
2011年	0.0	42.3	25.7	20.4	8.8	2.9	0.0	18963
2010年	0.0	42.0	26.3	20.6	8.6	2.5	0.0	18831
2009年	0.0	41.0	27.2	20.8	8.0	3.0	0.0	17836
4、肺	O期	I期	II期	III期	IV期	不明	空欄	術前集計対象合計
2018年	0	36	10.7	20.0	27.3	6.0	0.0	150
2015年	0.1	41.6	7.8	15.0	31.5	3.9	0.1	63355
2014年	0.1	40.4	8.1	15.4	32.1	3.9	0.1	60742
2013年	0.1	40.0	8.0	15.6	32.4	3.9	0.1	58511
2012年	0.1	38.9	7.9	16.6	32.6	3.8	0.1	55993
2011年	0.1	39.5	6.2	20.5	30.0	3.5	0.1	53658
2010年	0.1	38.4	6.2	21.4	30.5	3.5	0.1	51693
2009年	0.1	37.9	6.2	22.3	29.7	3.7	0.1	45534
5、乳房	O期	I期	II期	III期	IV期	不明	空欄	術前集計対象合計
2018年	15.0	31.7	16.7	15.0	3.4	18.3	0.0	60
2015年	14.2	40.0	32.1	7.1	5.0	1.5	0.0	53168
2014年	14.5	39.0	32.3	7.6	5.1	1.6	0.0	48531
2013年	14.5	39.4	32.2	7.6	4.9	1.5	0.0	46995
2012年	14.0	40.0	31.9	7.6	4.8	1.6	0.0	44072
2011年	13.8	39.8	32.5	7.7	4.8	1.5	0.0	42353
2010年	13.1	40.6	32.8	7.7	4.2	1.6	0.0	40703
2009年	11.9	39.8	34.0	7.4	4.3	2.7	0.0	36490

●登録数：部位別、総数

部位	2015年		2018年
	全国	和歌山県	
頭頸部	19745	156	-
食道	21120	225	24
胃	74266	1167	127
結腸	64212	788	105
直腸・肛門管	32894	343	50
(大腸)	97106	1131	155
肝臓	23139	326	32
胆のう・肝外胆管	12041	142	21
膵臓	22507	331	17
喉頭	5180	37	0
気管・肺・気管支	75214	929	150
骨	3752	33	-
皮膚	20685	178	-
乳腺	69278	663	60
子宮頸部	25004	161	-
子宮体部	12109	91	-
子宮	38	1	0
卵巣・卵管	7479	62	-
前立腺	53352	634	43
膀胱	22460	289	10
腎・腎盂・尿管	18902	206	-
脳・神経	16163	129	58
甲状腺	11680	114	-
悪性リンパ腫	23563	238	-
多発性骨髄腫	4779	37	-
白血病	8777	83	-
他の血液	8029	41	0
その他の部位	18946	207	23
合計	675314	7611	772